

Lötwasser - für jeden Werkstoff das passende Flussmittel



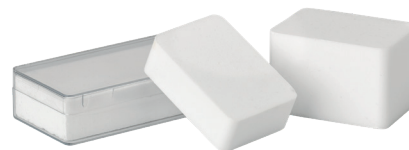
Werkstoff	Lötwasser	Anwendung	Gebindegröße
Zink neu und oxidiert	Lötwasser "ZD"	Flussmittel zum Weichlöten von neuem und oxidiertem Titanzink, verzinktem Stahlblech und Feinzink	25 ml Simple-fix 0,100 kg, 0,250 kg, 0,500 kg, 1,000 kg Flasche
Zink stark oxidiert	Lötwasser "ZD - Spezial"	Flussmittel zum Weichlöten von stark oxidiertem Zinkblech, stark oxidiertem verzinktem Stahlblech und stark oxidiertem Feinzink	25 ml Simple-fix 1,000 kg Flasche
RHEINZINK® beschichtet	Lötwasser "ZD - pro"	Flussmittel zum Weichlöten von RHEINZINK® „walzblank“, RHEINZINK® „vorbewittert - pro“ blaugrau und schiefergrau	25 ml Simple-fix 0,100 kg, 1,000 kg Flasche
VM-ZINC®, QUARTZ-ZINC® und ANTHRA-ZINC®	Lötwasser "ZD - Quartz"	Flussmittel zum Weichlöten von VM-ZINC®, QUARTZ-ZINC® und ANTHRA-ZINC®	25 ml Simple-fix 1,000 kg Flasche
Kupfer	Lötwasser "KD"	Flussmittel zum Weichlöten von Kupferrinnen und -fallrohren	25 ml Simple-fix 0,100 kg, 0,250 kg, 0,500 kg, 1,000 kg Flasche
Edelstahl	Lötwasser "VA-NOX"	Flussmittel zum Weichlöten von Edelstahldachbahnen	25 ml Simple-fix 1000 ml Flasche
Alle walzblanken Metalle	Lötgel "Allround"	Flussmittel zum Weichlöten von allen walzblanken Metallen im Dachdeckerhandwerk	75 g Simple-fix 0,500 kg Flasche mit Pinseleinsatz
RHEINZINK® beschichtet	Lösemittel "pro"	zur Vorbehandlung von RHEINZINK® „vorbewittert-pro“ und „schiefergrau“	25 ml Simple-fix 1,000 kg Flasche



Salmiaksteine

zum Reinigen von Lötspitzen

Art.-Nr.	Größe	VE	Beschreibung
27100001	Stein Nr. 1	300 St	65 x 45 x 20 mm
27100002	Stein Nr. 2	150 St	65 x 45 x 40 mm
27100004	Stein Nr. 4	100 St	100 x 50 x 25 mm in Plastikdose



Zinnstein

zum Reinigen und Verzinnen von Kupferstücken im Dachdeckerbereich (salmiakfrei - bleifrei)

Art.-Nr.	Größe	VE	Beschreibung
27100009	Zinnstein	50 St	100 g in Blechdosen



Lötwasserpinsel

mit Blechschaft und Naturborsten oder als Kunststoffpinzel



Art.-Nr.	VE	Beschreibung
27130000	100 St	Lötwasserpinsel mit Blechschaft und Naturborsten, ca. 10 mm breit
27130027	50 St	Kunststoffpinzel, 120 mm lang, Besatzlänge 15 mm

Lötwasserflasche - Säureflasche

zum Nachfüllen, aus Kunststoff



Art.-Nr.	Lieferform	VE	Beschreibung
27111000	Lötwasserflasche (blau)	100 St	Inhalt 125 ml, Bodengröße 75 x 55 mm
27121000	Säureflasche (gelb)	100 St	Inhalt 125 ml, Bodengröße 75 x 55 mm